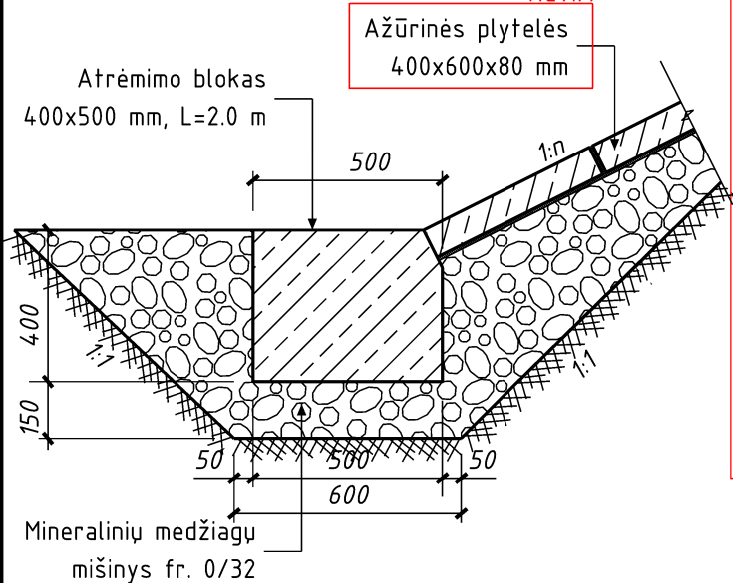


ŠLAITŲ TVIRTINIMO PLYTELIŲ ATRĖMIMO

MAZGAS M 1:20

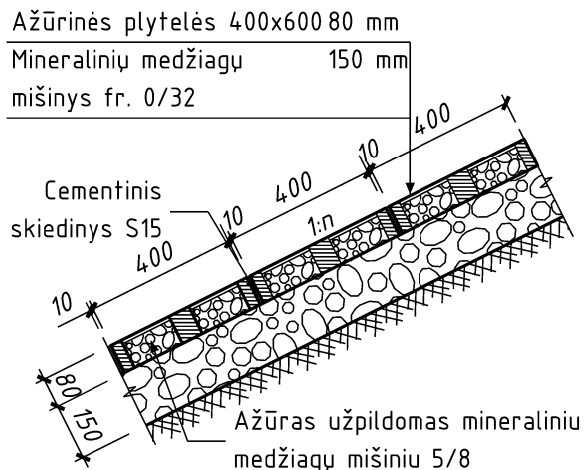
Rev.A



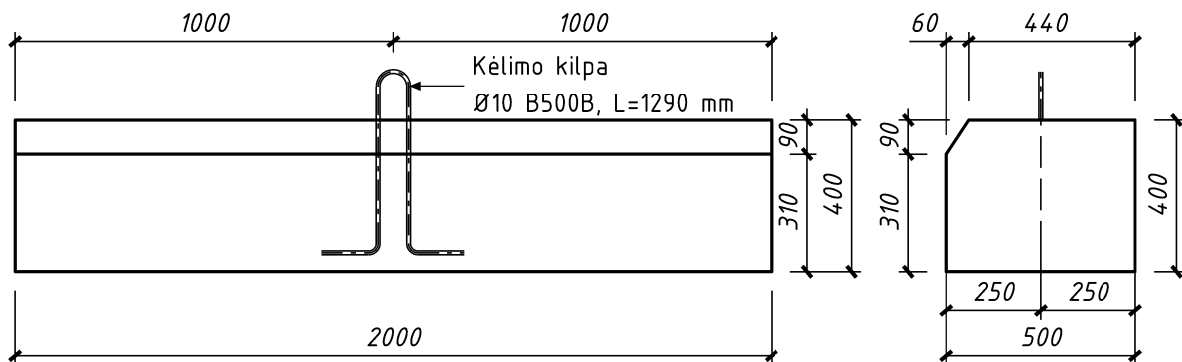
ŠLAITŲ TVIRTINIMO PLYTELIŲ ĮRENGIMO

MAZGAS M 1:20

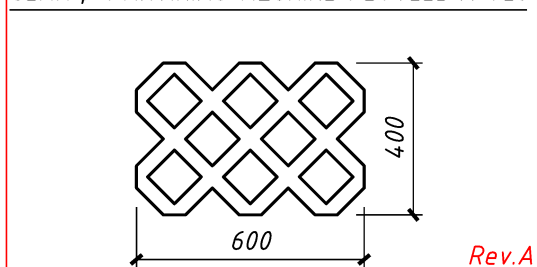
Rev.A



ŠLAITŲ TVIRTINIMO ATRĖMIMO BLOKAS M 1:20



ŠLAITŲ TVIRTINIMO AŽŪRINĖ PLYTELĖ M 1:20



Rev.A

PASTABOS:

- Šlaito tvirtinimo plytelės ir atraminiai blokai montuojami ant nesurišto mineralinių medžiagų mišinio.

A	2025-04	Patikslinta šlaito tvirtinimo plytelių geometrija pagal Konkurso klausimus				
0	2023-11	STATYBA LEIDŽIANČIAM DOKUMENTUI, KONKURSUI, STATYBAI				
LAIDA	DATA	LAIDOS STATUSAS. KEITIMŲ PAVADINIMAS (PRIEŽASTIS)				
KVAL. PATV. DOK. NR.	 Žarijų g. 6, LT-02300 Vilnius, Lietuva Tel. +370 61422874 engineering@inhus.eu		DOKUMENTO PAVADINIMAS		LAIDA	
			ŠLAITŲ TVIRTINIMO ELEMENTAI, ĮRENGIMO MAZGAI		A	
PDV	(Vardas Pavardė)	(Parašas)	(Data)	DOKUMENTO ŽYMUO	LAPAS	LAPU
				HE-20-00-BR-ŠTE	1	1